

# VSI-F-T Light VSI-F-TW VSI-F-T

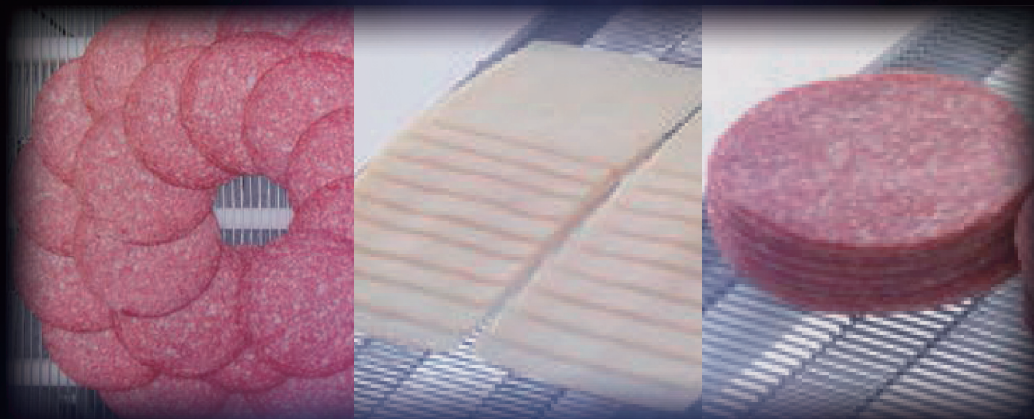
(高速定量モデル)

(高速モデル)

The cutting edge  
**nantsune**

**BIZERBA**

ビゼルバオートマチックスライサー



自動配列・積み重ね・鱗列が思いのまま。

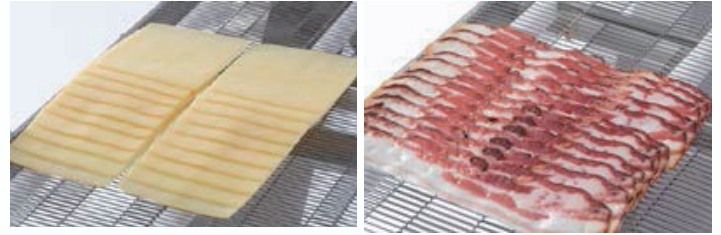


※写真はVSI-F-T Lightです。

株式会社 なんつね

### 豊富なスライスアイテム!極薄スライスも美しく決まる!

- スライスが難しいとされていたローストビーフをはじめ、ベーコン・燻製肉・ハム・チーズなど、様々なアイテムに対応可能。  
チャッキング残肉は最小15mmで高い歩留りを誇ります。  
また、抜群の切れ味と針付きチェーン & ハタキ機構により、極薄0.3mmスライスでも破れることなく美しく決まります。



ハム・ベーコン、チーズなどの鱗列が美しく並びます。

### スライス、配列の設定も簡単操作で自由自在

- スライス枚数・厚み・鱗列のピッチ・ブロック枚数・配列位置決め・速度など、あらゆる設定をタッチパネルで簡単に行うことが出来ます。  
さらに、鱗列と積み重ね機能も付いているので、様々なスライス商品を作ることが出来ます。設定したスライス内容は99データ(VSI-F-TとVSI-F-TWは999データ)まで保存するメモリー機能も搭載。  
保存した内容呼びだすだけで、すぐにスライス作業に取りかかれます。



積み重ねもキレイに決まります。

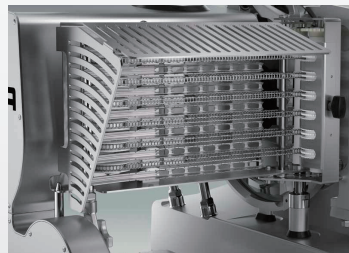
VSI-F-T、VSI-F-TWはこんな円形も自由自在。

### 分解かんたん & 衛生設計!

- 食品に触れる部分は全て工具なしで分解可能。  
ネットコンベアを採用しており、衛生的な設計で、本体の洗浄もラクラク。

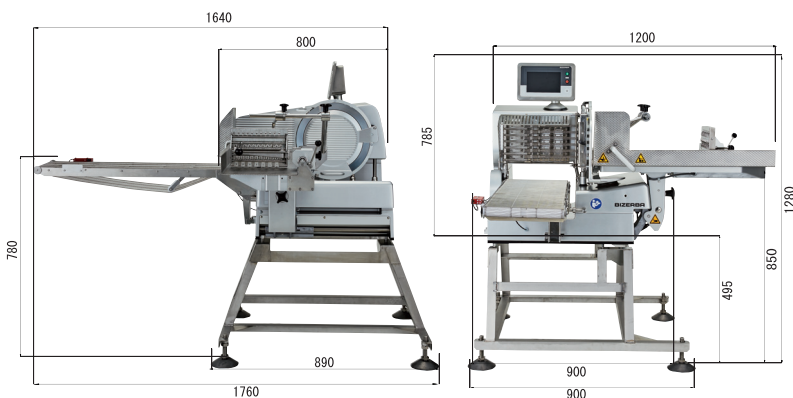
### ハイグレードクラスのVSI-F-TとVSI-F-TW

- VSI-F-TとVSI-F-TWは、生産性を誇る80枚/分の高速タイプ。  
切り始めの長さを調整出来るファーストカット機能が付いている為、スライス時間を短縮することが出来ます。  
さらにVSI-F-TWは定量装置付きなので、設定した1ブロックの重量を正確に自動定量スライスすることが可能です。



チェーンフレームにカバーが付いており、より安全に作業が出来るようになりました。

### ■ 外観寸法図 (単位: mm)



### ■ 仕様 VSI-F-T Light VSI-F-T VSI-F-TW

機械寸法	幅1760×奥行1200×高1280mm(専用台含む) 幅1640×奥行1200×高785mm(本体のみ)	
機械重量	約152kg	約157kg
使用電源	単相100V 50 Hz/60 Hz	
モータ容量	0.638 kW	
スライス能力	30~55枚/分	30~80枚/分
スライス厚み	0.3~12mm	
スライス可能寸法	○最小/最大 φ50/φ180mm □最小/最大 50×50/180×240×長600mm	
丸刃寸法	φ330mm	
定量装置	定量装置なし	定量装置付
防水性	IPX5(※) ホースでの水洗い可	
丸刃回転数	制御機能なし	制御機能付き
メモリー機能	99データ保存	999データ保存
スライス適温	+1~+4℃	

※最高水温50℃、流水のみ、高圧洗浄不可、中性洗剤推奨、完全防水を保证するものではありません。  
※本仕様は製品改良のため予告なく変更することがあります。



### 株式会社 なんつね

本社工場  
〒583-0008 大阪府藤井寺市大井4-17-41  
☎072 (939) 1500 (代) / Fax 072 (939) 1504

### 取扱店

- |                      |                       |                    |                      |
|----------------------|-----------------------|--------------------|----------------------|
| 東京 ☎03 (5385) 0641   | 名古屋 ☎0568 (29) 8400   | 広島 ☎082 (233) 0092 | 熊本SC ☎096 (354) 7666 |
| 札幌 ☎011 (786) 7863   | 大阪 ☎072 (939) 1555    | 松江 ☎0852 (22) 1772 |                      |
| 旭川SC ☎0166 (49) 1005 | 和歌山SC ☎073 (431) 8796 | 高松 ☎087 (821) 9351 |                      |
| 新潟 ☎025 (273) 7584   | 神戸 ☎078 (579) 8640    | 松山 ☎089 (975) 8448 |                      |
| 金沢 ☎076 (259) 1246   | 岡山 ☎086 (238) 5580    | 福岡 ☎092 (271) 2929 |                      |

ホームページ

<https://www.nantsune.co.jp>



お問い合わせ

<https://www.nantsune.co.jp/contacts/>

