

NAB-250

HADES



The cutting edge

nantsune

高速自動鋸骨機



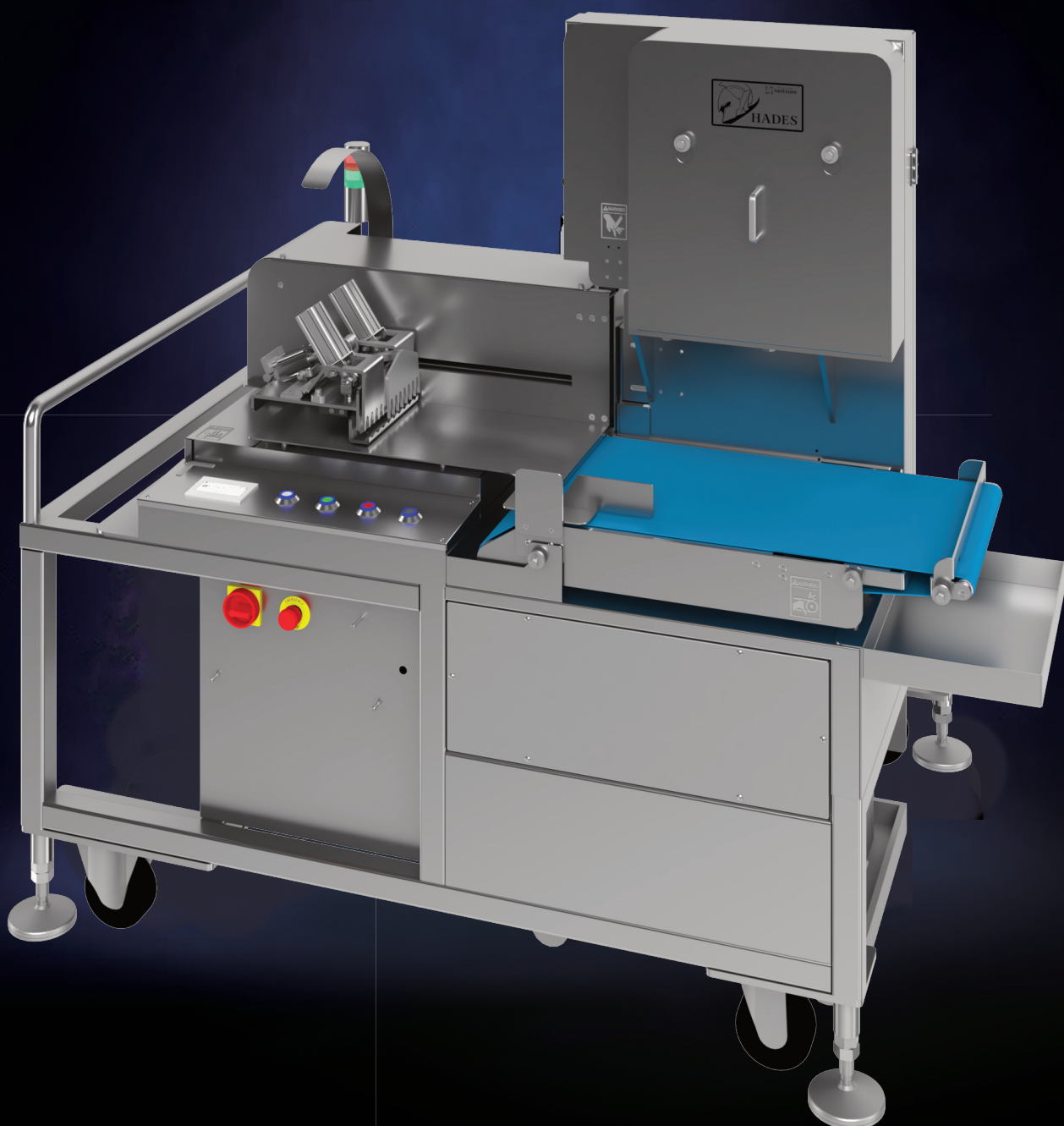
肉類加工廠



冷凍

最少15mm!

顛覆“固定抓手造成的尾料”常識



特別適用於腔骨(帶骨排骨)的生產加工

- 加工厚度低於15mm時則可以80片/分的最高速度進行加工且能保持加工界面的光潔度。

令人驚嘆的良品率, 固定抓手的尾料僅為15mm

- 採用了獨創的前後雙段抓手將肉材牢牢地固定住, 並隨著原料的長度進行控制。最終當前端抓手碰觸到擋板後自動脫離, 使尾料最終縮小到後端抓手形成的15mm的範圍。
- 可自動識別原料的長度, 並根據所設定的切割厚度自動計算出首片切斷位置, 最大限度地減小尾料尺寸, 提高出成率。

產品可以鱗狀疊螺整齊排出, 方便了下道工序的進行

- 獨特的傳送帶控制可實現鱗狀排列。切片和接收, 兩個人完成的工作可以由一個人處理。

自動調整刀鋸條的張力, 並具有負載檢測功能

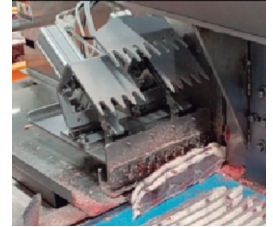
- 鋸條的張力由氣缸自動調控。負載檢測功能根據刀片的劣化和原材料的狀況, 將操作速度更改為最佳。

徹底的安全考慮設計

- 雙手按下開關啟動機器
- 如果一定時間內沒有運行, 刀片則自動停止
- 停止時刀片不外露
- 鋸條脫落時機器會自動停止運轉。即便出現萬一的情況也能防止鋸條彈出的安全設計。
- 在刀片旋轉或停止後慣性運轉時, 自動鎖門



獨創的前後雙段抓手



當前端抓手碰觸到擋板後自動脫離, 使尾料最終縮小到後端抓手形成的15mm的範圍



獨特的傳送帶控制可實現鱗狀排列

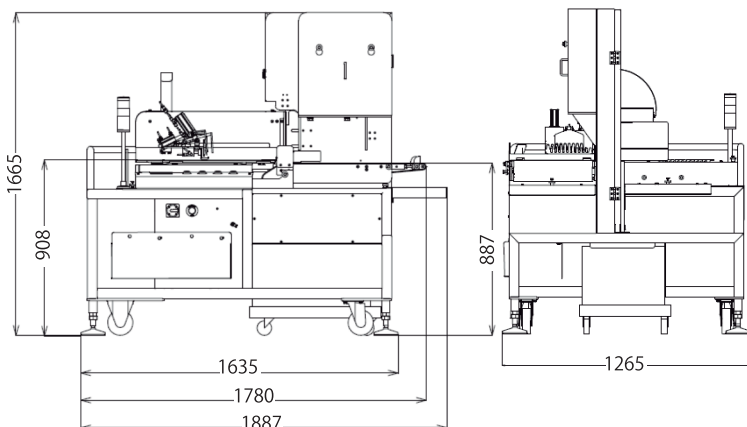


自動調整刀鋸條的張力, 並具有負載檢測功能



雙手按下開關啟動安全考慮設計

■ 外觀尺寸圖 (單位: mm)



■ 規格

機器尺寸:	寬1887 x 長1265 x 高1665mm
機器重量:	600kg
電機容量:	刀片軸用: 1.5kw 送肉用: 0.1kw (AC伺服) 載肉台: 0.75kW 輸送帶用: 0.09kW
功耗:	0.24kW (50Hz/60Hz 空載)
切片性能:	5.0~15.0mm 80片/分 15.1~25.0mm 70片/分 25.1~35.0mm 60片/分 35.1~60.0mm 50片/分
切片尺寸:	寬250 x 高300 x 長100mm
最大裝載重量:	10kg
帶鋸尺寸:	寬16mm 長2747mm
適用溫度:	-20°C ~ -25°C *根據肉的厚度、肉質和形狀略有不同
空氣供給·使用量:	0.5MPa 12L/分 管外徑 8mm

*本規格在改造升級時將不再進行事前預告



網頁

<https://www.nantsune.co.jp/cn/>

聯繫我們

<https://www.nantsune.co.jp/cn/contacts/>